

# MLT-X1035

TARIMSAL TAŞIMA ve YÜKLEME çözümleri



# İŞLETMENİZDE YÜKSEK PERFORMANS

## 3500 kg:

MLT-X 1035'in ölçüleri ve geniş dingil açıklığı sayesinde 3.5 ton'a kadar yüklerinizi güvenli bir şekilde kaldırabilirsiniz.

## 9.60 mt:

MLT-X 1035 teleskopikuzayanbunu sayesinde yüklerinizi maksimum 9.60 mt yüksekliğe yerleştirebilmenizi sağlar.

## 2 T ve 2.75 mt:

Maksimum kaldırma yüksekliğinde 6 adet balya ağırlığına eşit 2 ton yükü makinadan 2.75 mt ileriye koyabilirsiniz.



## Sıradışı kapasite

MLT-X 1035 en zor yükleme ve istifleme ihtiyaçlarınız dikkate alınarak tasarlanmıştır. Makina maksimum 9.60 mt kaldırma yüksekliği ve bu yükseklikteki 2.75 mt yanaşma mesafesi ve 2 ton kaldırma kapasitesi ile oldukça etkileyici bir bu performans sunmaktadır.



## Stil ve tasarım

Güzel tasarıma sahip bir makinanın kullanıcıyı ne kadar mutlu ettiğini biliyoruz, dolayısı ile MLT-X 1035 tasarımı üzerinde özenle çalışılmıştır. Makinanın çarpıcı stili ve akıcı hatlara sahip dış tasarımı sizi ilk bakışta etkileyecektir.

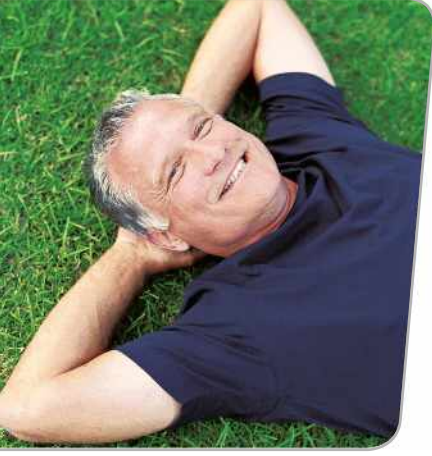
## Her yerde çalışın

Tarım tipi geniş tabanlı lastikler, yerden yüksek şase (44 cm) ve mükemmel çekiş özelliği sunan transmisyon sistemi en zorlu zemin koşullarında çalışmanızı sağlar. MLT-X 1035 çiftliğinizdeki günlük işlerinizi rahatlıkla yapmanız üzerine geliştirilmiş bir makinedir.





# İYİ HİSSEDECEKSİNİZ...



**Günümüzde tarımın yapılma şekli oldukça değişti, tarımsal ekipmanlar da öyle.**

MLT'nin üstün gövde yapısı ve kabin içi tasarımı sayesinde hiç bir ilave ihtiyacınız olmayacak. **Tamamen ayarlanabilir** süspansiyonlu koltuk ve direksiyon kolunu sayesinde sürüş pozisyonu maksimum konfor elde etmek için ihtiyaca göre adapte edilebilir. Havalandırma kanalları, ön ve tavan güneşlikleri ile ilave malzeme saklama gözleri gibi diğer ayrıntılar operatöre son derece konforlu bir çalışma ortamı sağlar.

MANITOU patentli **JSM®** joystick kumanda sistemi ile makinanın tüm hareketlerini tek yerden kolay ve güvenli bir şekilde kontrol edebilirsiniz..Bum kaldırma-indirme, kova toplama-boşaltma, ilave ataşman fonksiyonu ve aynı zamanda ileri-geri yön seçimi **JSM®** kumanda üzerinden kontrol edilebilir. Dolayısı ile makinaı kullanırken bir elinizi sürekli direksiyon üzerinde tutarak makinanızın tüm kontrolünü ele alırsınız.

Motor bölümü izolasyonu ve gürültüye karşı **tümüyle izole edilmiş** operatör kabini sayesinde kabin içi gürültü seviyesi minimum düzeyde tutulmuştur (sadece 78 dB).

Gösterge panosunda günlük çalışmanız sırasında ihtiyaç duyacağınız çalışma saati, yürüyüş hızı, yağ ve motor harareti, yakıt seviye göstergesi ve benzeri diğer tüm bilgiler yer alır.

Tarım tipi geniş kabin operatöre gün içerisinde yoğun çalışma esnasında ihtiyacı olan konforlu çalışma ortamını sunar.





“...kendinizi **evinizde**  
hissedeceksiniz ”





**“Hızlı ve  
efektif çalışın”**





# MLT-X1035

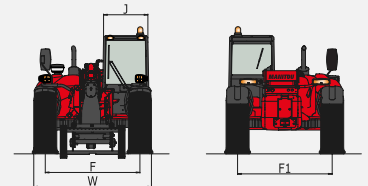
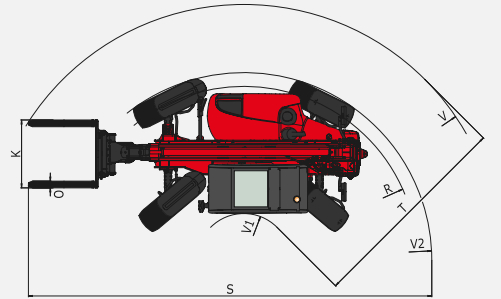
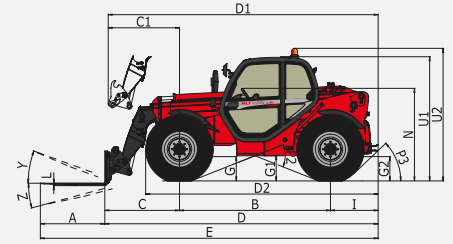
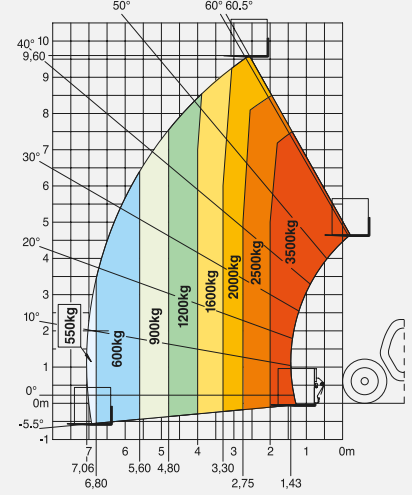
**Maksimum yükseklikte erişim: 2,75 m**  
EN 1459 annex B standardına göre

		MLT-X 1035 L TLSU
	<b>Kaldırma kapasitesi</b>	3500 kg
	500 mm yük merkezinde	6000 daN
	<b>Kaldırma yüksekliği</b>	9.60 m
	<b>Çalışma hızları yüksüz/yüklü (sn)</b>	
	Kaldırma	7.00/7.30
	İndirme	5.20/5.30
	Bum uzatma	15.70/15.80
	Bum toplama	10.60/11.50
	Kova toplama	3.00
	Kova dökme	2.70
	<b>Lastikler</b>	460/70 R24
	<b>Forklift çataları</b>	
	Uzunluk x genişlik x kalınlık	1200 x 125 x 45 mm
	Toplam rotasyon	127°
	<b>Fren sistemi</b>	Ön ve arka aks üzerine etkili çok diskli ve yağ banyolu tip servis fren sistemi
	<b>PERKINS STAGE III A Motor</b>	1104D-44TA
	Küçük motor hacmi	4 silindirli Turbo/4400 cm <sup>3</sup>
	Motor gücü 2200 d/dak (ISO/TR 14396)	101 HP/74.5 kW
	Maksimum tork 1400 d/dak (ISO/TR 14396)	410 Nm
	Enjeksiyon sistemi	Direk enjeksiyonlu
	Soğutma sistemi	Su soğutmalı
	<b>Transmisyon</b>	Tork konvertörü
	Hız kademesi (ileri/geri)	4/4
	Maksimum yürüyüş hızı*	35 km/sa
	<b>Hidrolik sistem</b>	
	Pistonlu tip pompa	110 lt/dak - 270 bar
	<b>Kapasiteler</b>	
	Hidrolik yağ	135 lt
	Yakıt tankı	120 lt
	<b>Çalışma ağırlığı (Yüksüz konumda çatal dahil)</b>	8375 kg
	<b>Toplam genişlik</b>	2.40 m
	<b>Kabin yerden yüksekliği</b>	2.30 m
	<b>Toplam uzunluk</b>	5.09 m
	<b>Dış dönüş yarıçapı (lastik dışından)</b>	3.92 m
	<b>Şasenin yerden yüksekliği</b>	0.44 m
	<b>Çekiş gücü</b>	9380 daN

	mm
A	1200
B	2810
C	1393
C1	1325
D	5092.9
D1	5025
D2	4267
E	6292.9
F	1935
F1	1935

G	450
G1	435
G2	435
I	890
J	980
K	1260
L	45
N	1715
O	125
P2	38°
P3	45°

R	3685
S	7921.4
T	3680
U1	2295
U2	2545
V	5000
V1	1310
V2	3918.5
W	2402
Y	8°
Z	119°



Broşürde gösterilen resimler, çizimler ve teknik özellikler isteğe bağlı ekipman ve aksesuarlar içerebilir. MANITOU broşürde yazılı olan özelliklerde önceden bildirimde bulunmaksızın istediği zaman değişiklik yapma hakkını saklı tutar. Firmaya ait logo ve görsel tanıtım araçlarının mülkiyeti MANITOU'ya ait olup izinsiz kullanılamaz. Tüm hakları saklıdır. Bu broşürde yer alan fotoğraf ve şemalar bilgi amaçlıdır.



\*Yürürlükteki yönetmeliklere göre değişebilir.

**Geniş atışman seçeneği :**



**Çok fonksiyonlu kova**



**Hafif malzeme kovası**



**Toplama hazneli süpürge**



**Balya atışmanı**



**Silaj karma-dağıtma kovası**



**Gübre Yükleme Çatalı**



**Genel Merkez**

B.P. 249 - 430 rue de l'Aubinière - 44158 Ancenis Cedex - France  
Tel: 00 33 (0)2 40 09 10 11 - Fax: 00 33 (0)2 40 09 10 97  
[www.manitou.com](http://www.manitou.com)



**ANKARA**  
Uzaycağı Cad. No:7 Ostim/ANKARA  
Tel: 0 312 354 33 70 Faks: 0 312 354 31 70

**İSTANBUL Anadolu**  
Orhanlı Merkez Mah. Badem Sok. No:10 Tuzla / İSTANBUL  
Tel: 0 216 394 56 56 Faks: 0 216 394 56 90

**İSTANBUL Avrupa**  
İkitheli O.S.B. Sefaköy San. Sitesi 5. Blok No:15 Başaşehir / İSTANBUL  
Tel: 0 212 549 78 96 Faks: 0 212 549 27 87

**İZMİR**  
4. San. Sit. 129/9 Sok. No:5 Bornova/İZMİR  
Tel: 0 232 375 41 81 Faks: 0 232 375 41 86

**BURSA**  
İzmir Yolu 5. km No: 191 Nilüfer/BURSA  
Tel: 0 224 441 81 66 Faks: 0 224 441 81 65

**ADANA**  
Yeşiloba Mah. 46153 Sk. No:13 Seyhan Oto San. Sit. F Blok No:9-10 Seyhan/ADANA  
Tel: 0 322 441 04 47 Faks: 0 322 441 04 49